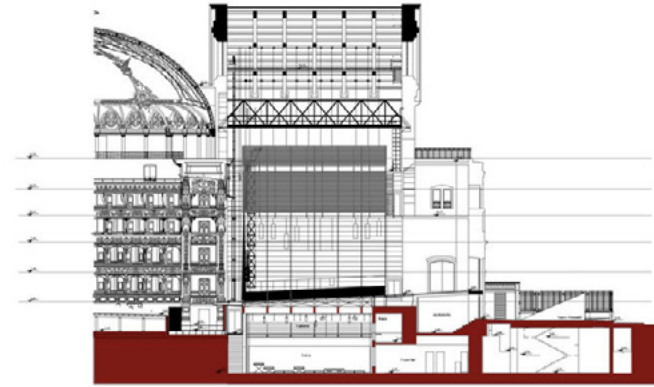
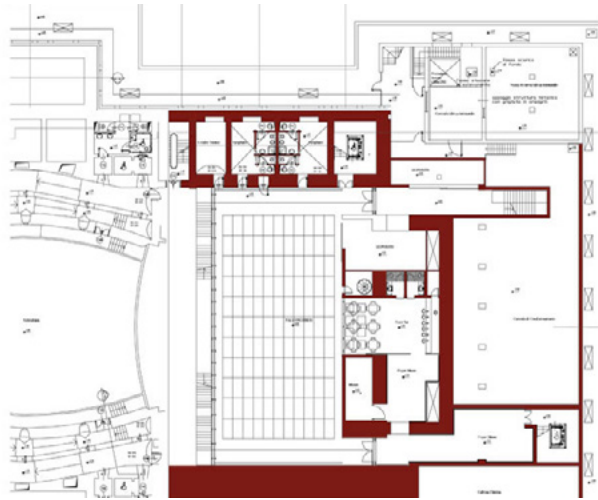


TEATRO PETRUZZELLI

project new stage | Bari
2004

OPENLAB COMPANY



TEATRO PETRUZZELLI

project new stage | Bari
2004

OPENLAB COMPANY

Project for a new stage-restaurant-experimental sal

L'ipotesi che presentiamo contempla la possibilità di creare nel sottopalco del Teatro Petruzzelli una sala teatrale delle stesse misure del palcoscenico per un'altezza di 5 mt.

Questo spazio potrà garantire una gestione del nuovo Petruzzelli in grado di poter ospitare spettacoli in prova o in allestimento durante lo stesso periodo di programmazione. Significa poter produrre un nuovo spettacolo o metterlo semplicemente in prova mantenendo inalterato il cartellone ottimizzando i tempi e le risorse di uno spazio comunque "costoso" dal punto di vista gestionale.

Ma non solo.

La nuova sala risponde ad una necessità legata a nuove forme di drammaturgia alle quali i centri urbani di grande interesse devono poter rispondere come avviene ormai da decenni in quell'Europa di cui facciamo parte. Una ricucitura culturale che permetterà a Bari di ospitare non soltanto "spettacoli da palcoscenico" ma opere che sfruttano spazi differenti.

Un modo di porsi al centro della scena internazionale dove il passato e il futuro si potranno incontrare nella straordinaria cornice di uno dei teatri più belli del mondo